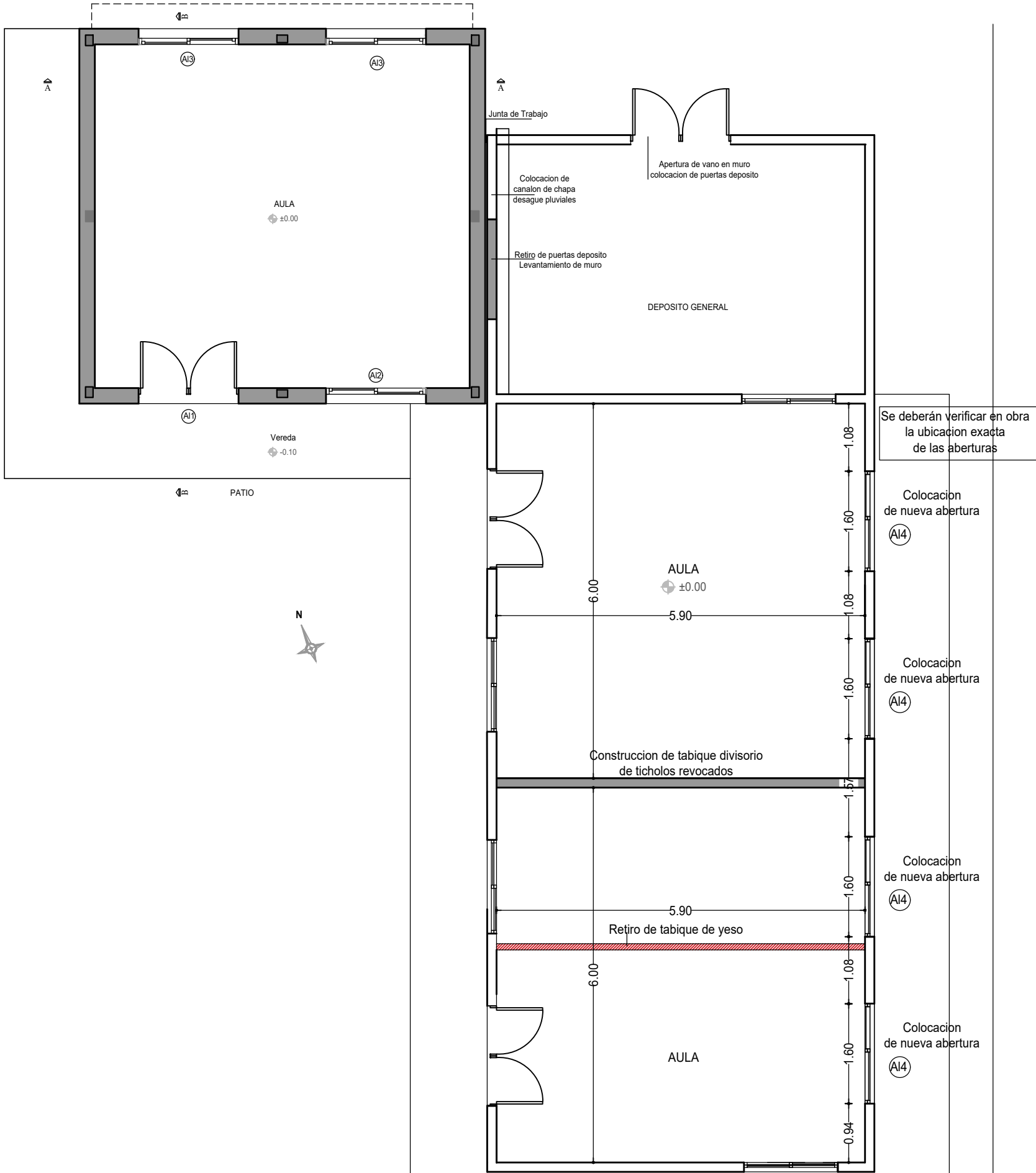


IV. MODIFICACION DE MURO SEPARATIVO
V. COLOCACION NUEVAS ABERTURAS

esc. 1:75



		CONSEJO DIRECTIVO CENTRAL	
DIRECCIÓN SECTORIAL DE INFRAESTRUCTURA		COMISIÓN DESCENTRALIZADA DE COLONIA	
OBRA:	ESCUELA N° 111	LOCALIDAD:	PARAJE CURUPI
DIRECCION:	Calle Ing. Quim. Dante Irurtia	DEPARTAMENTO:	COLONIA
FECHA:	03/2022	ESCALA:	1 / 75
PLANO DE:	IV. MODIFICACION TABIQUE V. COLOCACION NUEVAS ABERTURAS		
	ESCUELA N° 111 - PARAJE CURUPI		
ARQUITECTO:	MARCELA CARRASQUERA	FIRMA:	
AYTE. de ARQTO:			
TECNICO:		FIRMA:	

L12

A8